

斐讯 N1 线刷烧录步骤

2018-4-22 by webpad

简介：

以下操作步骤适用于能正常启动的 N1 烧录官改线刷包，
无法对 bootloader 损坏的盒子救砖。

需求环境：

Win7/8/10 32bit 或 64bit, USB 双公头线 (USB Type A 公头, 四线直通),
晶晨线刷工具 USB_Burning_Tool 2.1.3

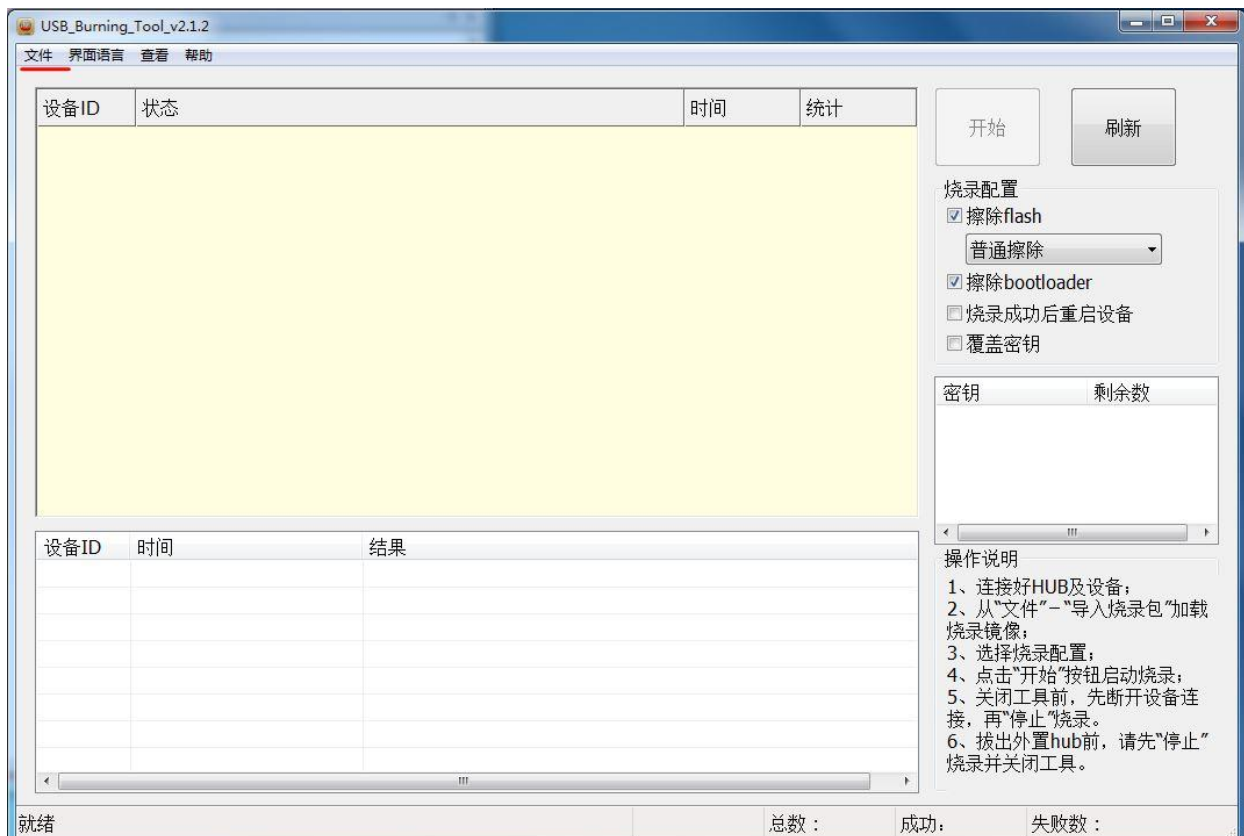
步骤：

1、核实线刷包.img 文件的完整性

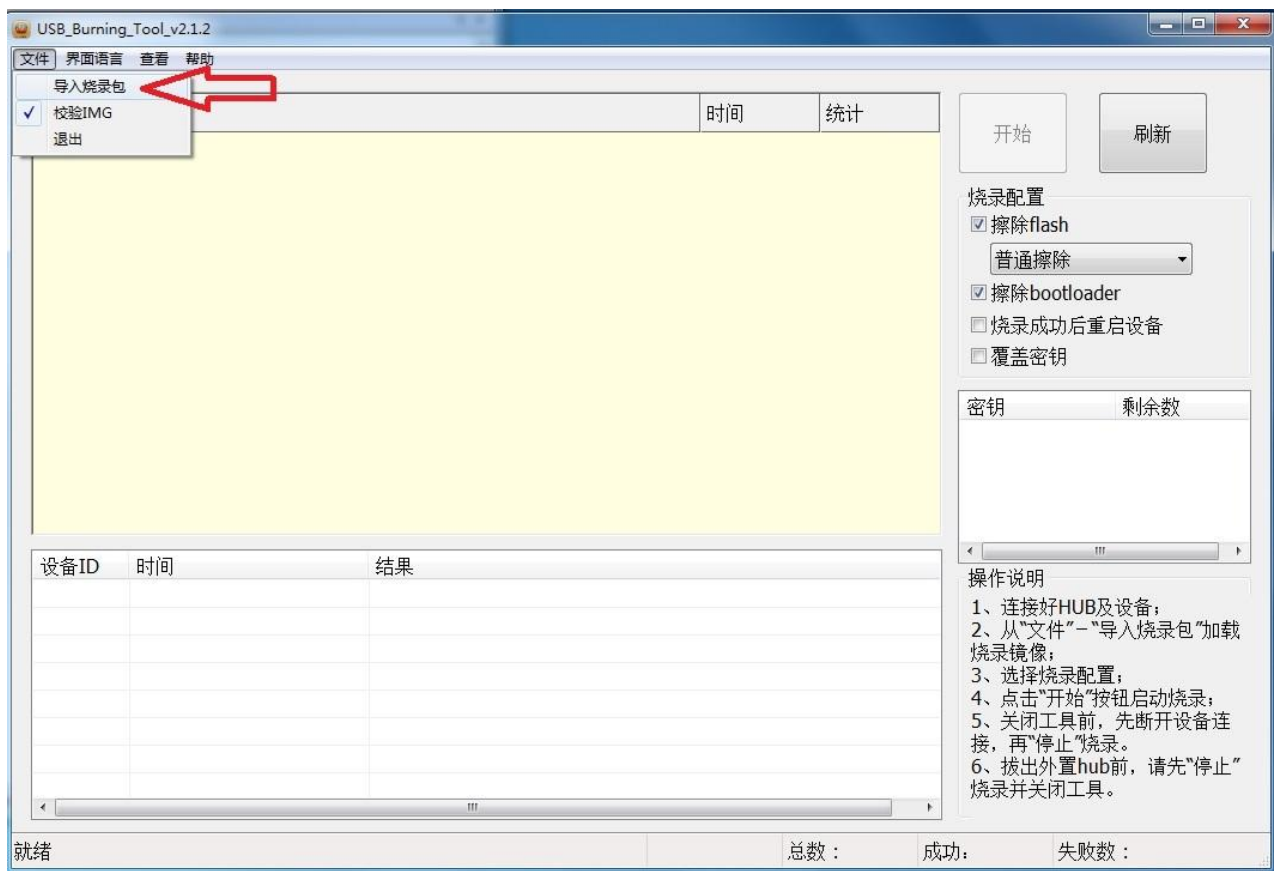
2、电脑端安装线刷工具 USB_Burning_Tool, 已安装过的可以跳过

注意 安装过程中会进行驱动预安装, **不要跳过;**

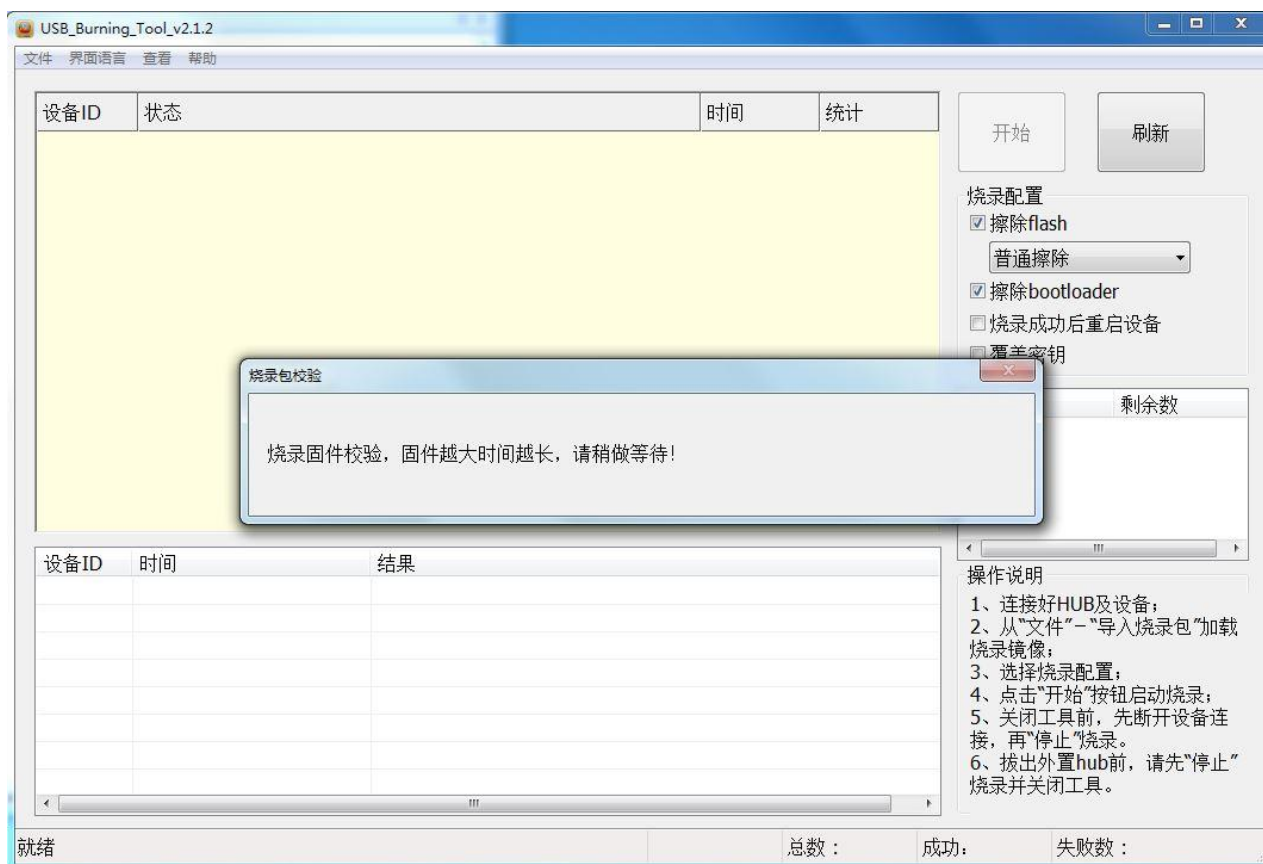
安装完毕, 运行该工具



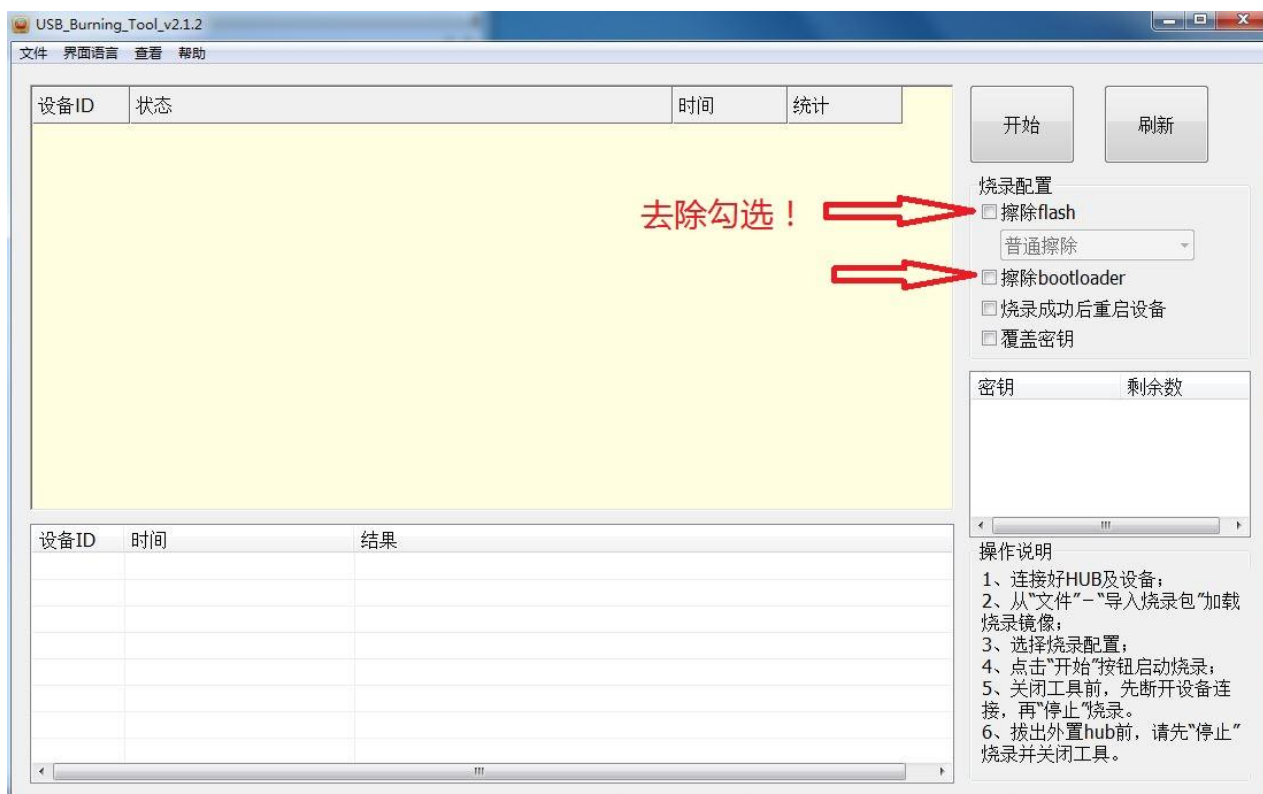
3、导入烧录包



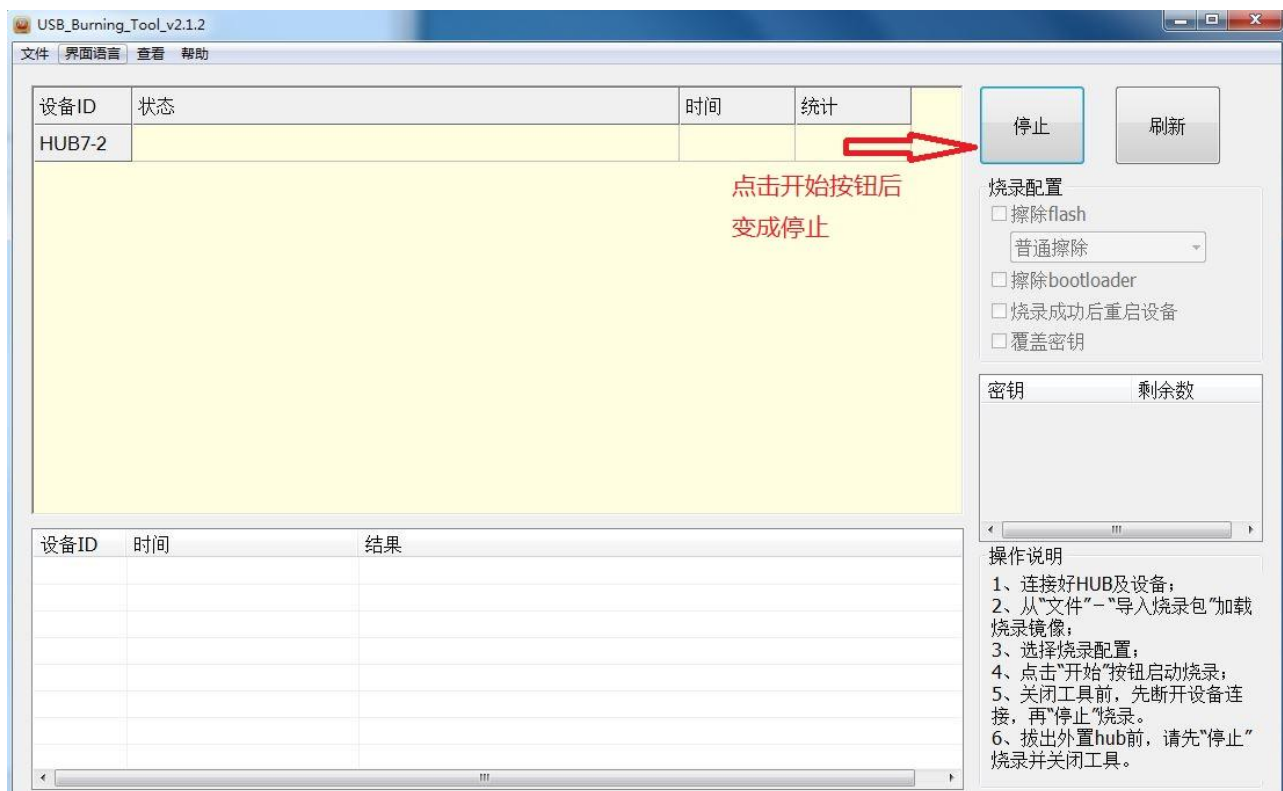
4、线刷工具校验烧录包中



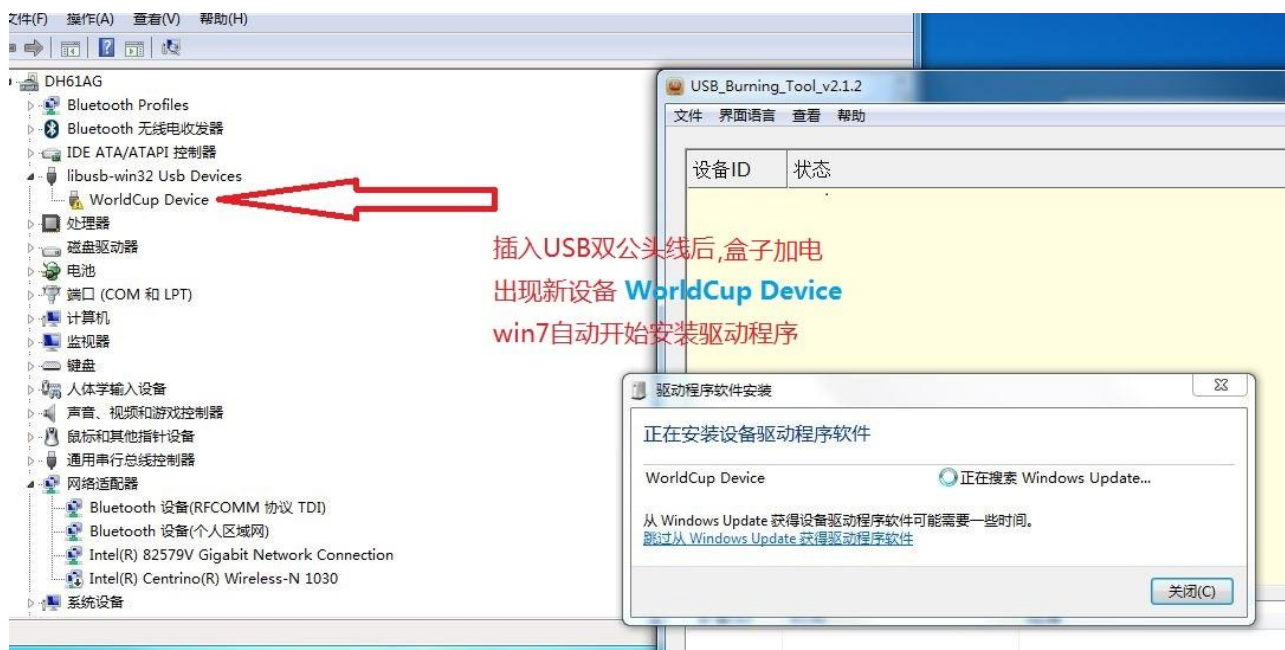
5、烧录包加载完毕，**注意**一定要**去掉**两处勾选，擦除 flash 和 擦除 bootloader



6、点击开始按钮



7、盒子和电脑用 USB 双公头线连接，然后盒子插上电源线加电，若非首次刷机请跳到步骤 9
电脑 win7 系统发现新硬件设备 WorldCup Device，并自动安装驱动程序；

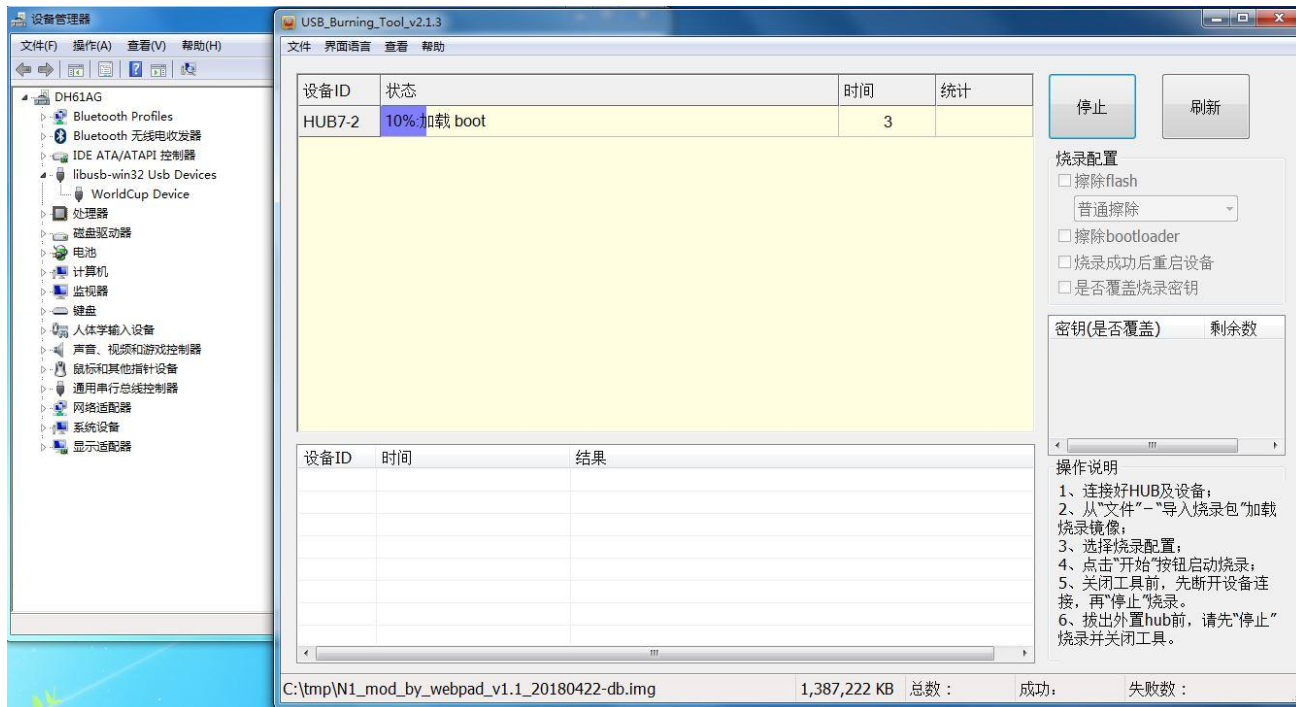
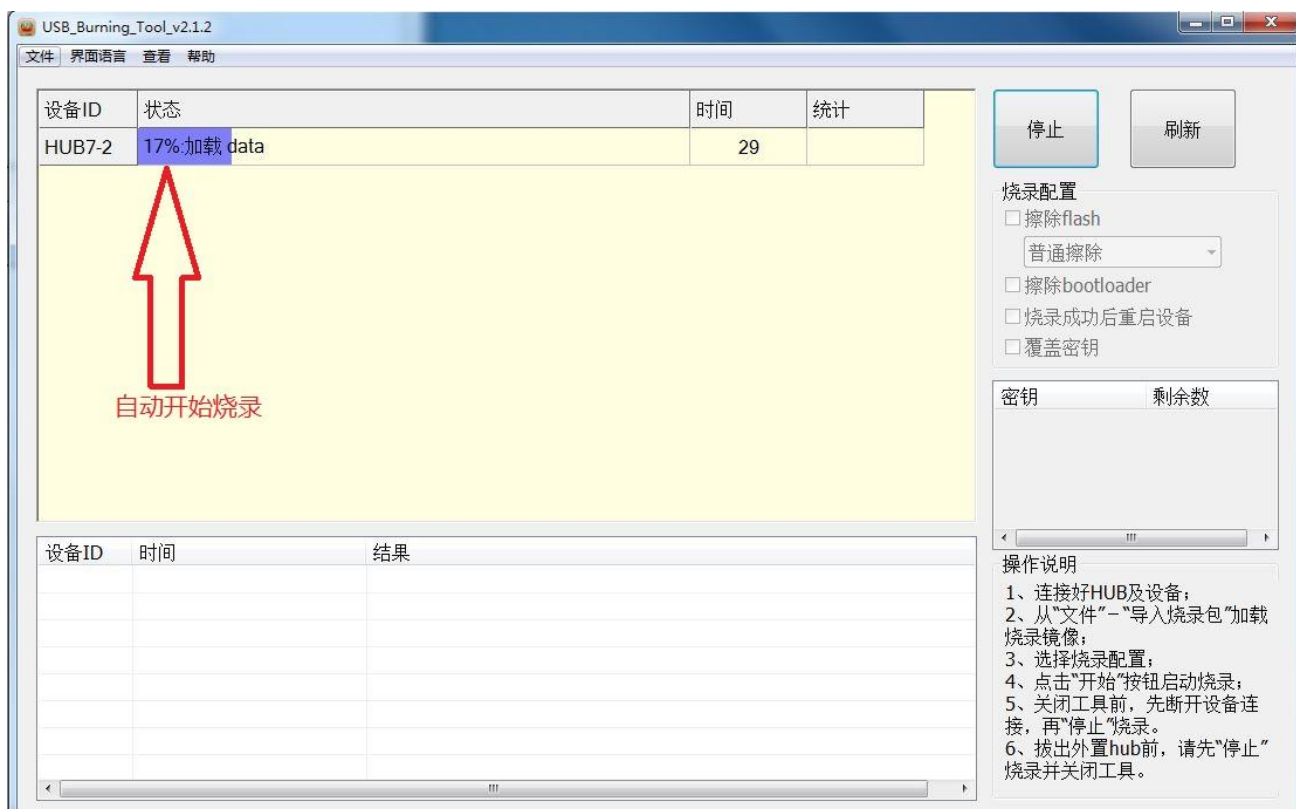


8、驱动安装完毕会正确识别设备

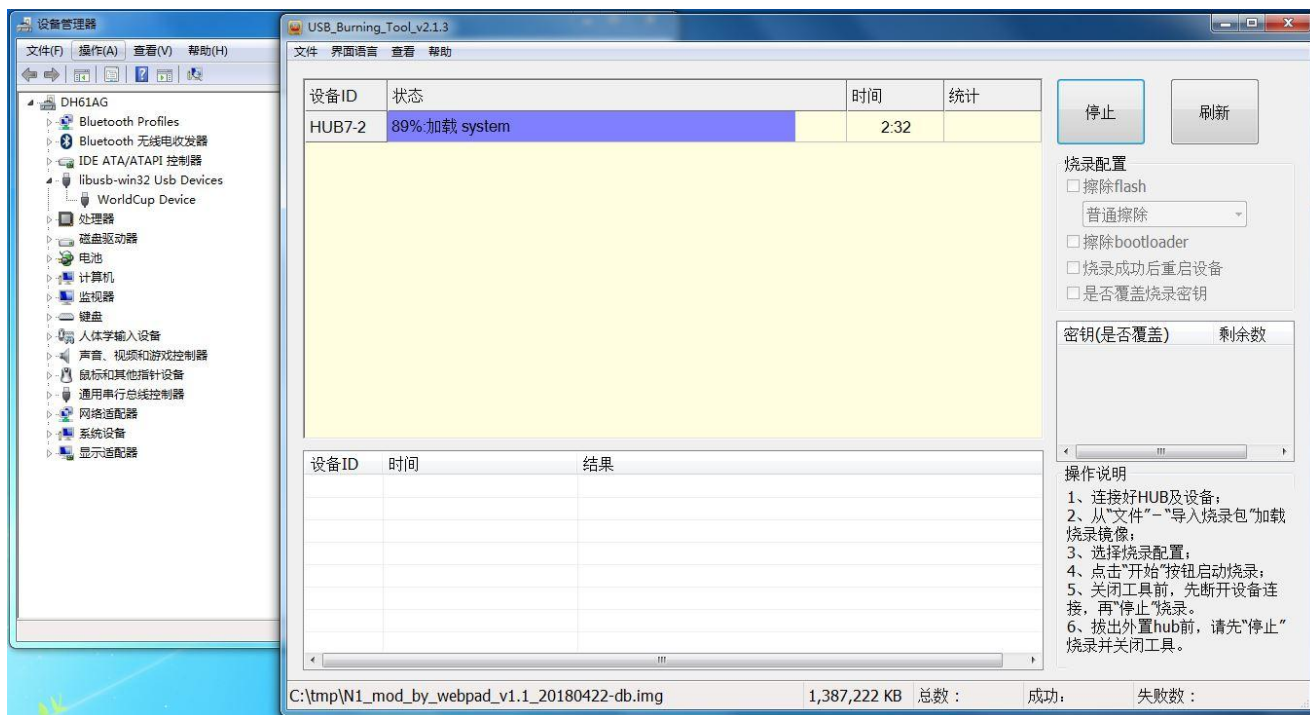
注意， 若在安装驱动的过程中盒子没有停止在烧录模式，而是继续正常启动了，
请去掉盒子一切连线彻底断电，再次执行步骤 7；



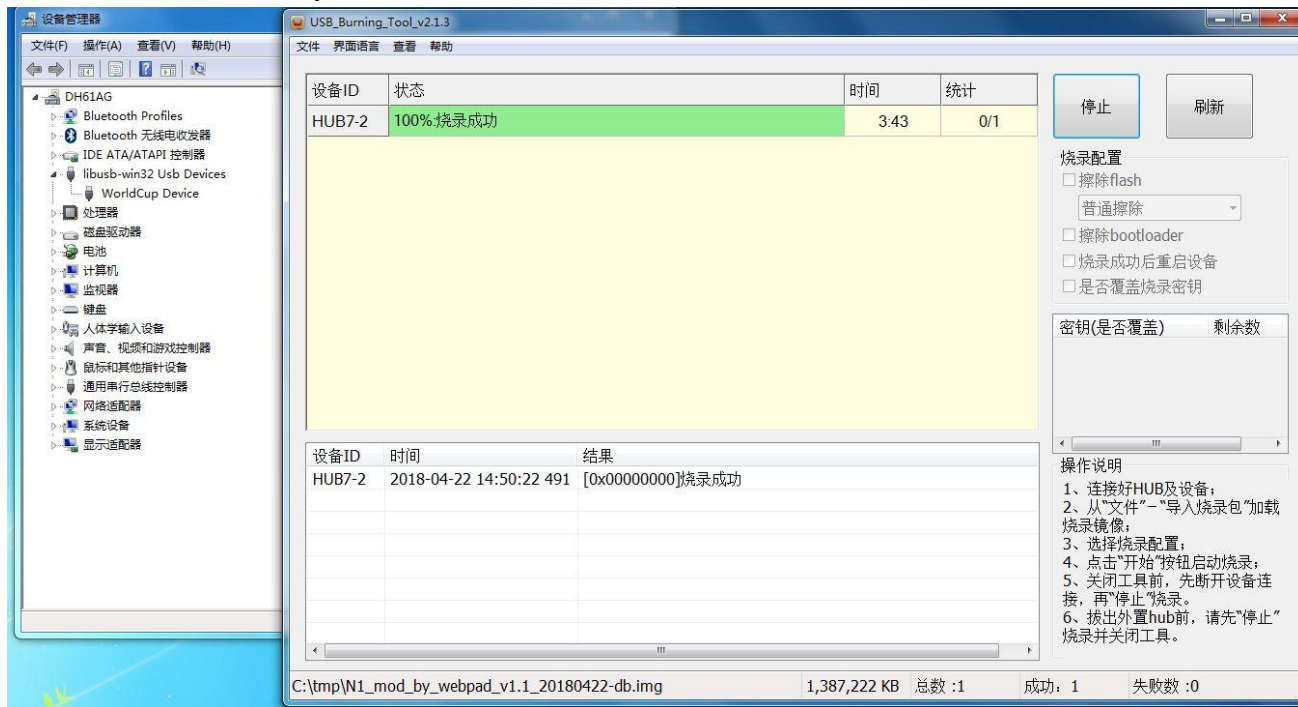
9、设备驱动正常情况下，会自动开始烧录



10、烧录过程中



11、100%阶段时在校验 system 分区，请耐心等待进度条变绿



12、烧录成功

烧录成功进度条会变成绿色，此时点击 **停止** 按钮，然后盒子去掉一切连线彻底断电。

